

ВСПОМОГАТЕЛЬНЫЕ СРЕДСТВА ДЛЯ АКРИЛА

Гели и пасты



Schmincke

Couleurs extra-fines pour artistes
www.schmincke.de

Разнообразные современные средства, необходимые для работы с акрилом или создающие дополнительные эффекты, разработаны компанией **Schmincke** специально для акриловых красок серии **PRIMAcryl**, **AKADEMIE Acryl color** и **COLLEGE**.

Можно использовать в любом сочетании и для любых акриловых красок.





Acryl Struktur-Gel, glanzend

**Гель густой, прозрачный, гляцевый №520
туба 60мл**

ШК 4012380068996, арт. **50 520**

**Гель акриловый густой прозрачный
гляцевый №520, банка 250мл**

ШК 4012380069306, арт. **50 520**

Прозрачный гель с густой консистенцией, при высыхании образует прозрачную, гляцевую пленку. Если использовать в чистом виде, плотный слой позволяет создать объемную поверхность.

При смешении с акриловыми красками Schmincke консистенция становится более плотной и увеличивается блеск. При смешивании геля с полупрозрачными красками, он остается прозрачным, сохраняется исходный цвет краски, но добавляется сильный блеск и глянец. Высокая связующая способность густого геля идеально подходит для создания коллажей и для использования различных необычных материалов в работе (песок, пигмент, блестки и др.) Входящий в состав чистый акрилат - светостойкий, долговечный и при этом не желтеет.



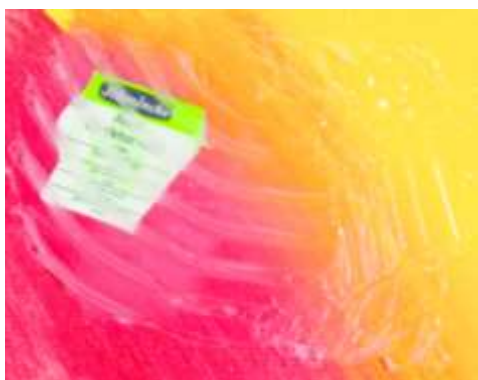
Acryl Struktur-Gel, seidenglanzend

**Гель акриловый густой прозрачный
шелково-гляцевый №521,**

банка 250мл

ШК 4012380069313, арт. **50 521**

Прозрачный гель с густой консистенцией, при высыхании образует почти прозрачную, шелковисто-гляцевую пленку. Также как прозрачный гляцевый гель, позволяет создать дополнительный объем и обладает той же вязкостью, светостойкостью и прочностью. При смешении с акриловыми красками Schmincke консистенция становится более плотной, а поверхность при высыхании остается шелковисто-гляцевой.



Acryl Struktur-Gel, matt

**Гель густой, прозрачный, матовый №522,
туба 60мл**

ШК 4012380069016, арт. 50522

**Гель густой, прозрачный, матовый №522,
банка 250мл**

ШК 40123800690320, арт. 50522

Прозрачный гель с густой консистенцией, при высыхании образует матовую пленку легкого молочного оттенка. Обладает теми же свойствами, что и акриловый гляцевый гель. При смешении с акриловыми красками **Schmincke** консистенция становится более плотной, а поверхность при высыхании становится матовой.

Acryl Soft-Gel, glanzend

Гель прозрачный, глянцевый №523, туба 60мл
ШК 4012380069023, арт. **50 523**

Прозрачный гель с гладкой текстурой, при высыхании образует прозрачную, глянцевую пленку. По свойствам гель Soft-Gel похож на Struktur-Gel, но обладает меньшей плотностью, более тягуч, не содержит твердых частиц, Тем не менее и он позволяет создание объемных поверхностей при нанесении плотных слоев. При смешении с акриловыми красками Schmincke консистенция становится более плотной, красочная поверхность становится блестящей, глянцевой. Высокая связующая способность мягкого геля также подходит для создания коллажей и для использования в работе различных дополнительных материалов.

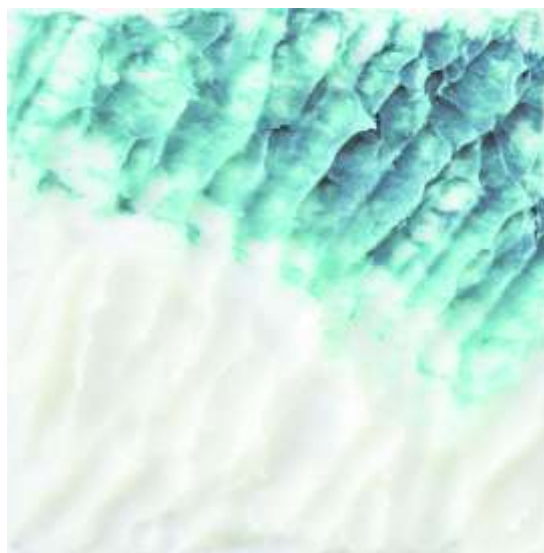


Acryl Faser-Gel

Гель с волокнами для создания структурной поверхности №530, туба 60мл

ШК 4012380069054, арт. **50 530**

Гель для создания объемных структурных поверхностей и специальных живописных эффектов. При высыхании становится белым. Этот гель обладает пастообразной и мягкой текстурой. Идеален для нанесения мастихином или шпателем. При смешении геля с акриловыми красками Schmincke возможно либо нанесение ровным слоем, тогда гель становится светлым и немного дымчатым, либо с помощью шпателя или мастихина можно сформировать более ровную или поверхность или поверхность с острыми краями.

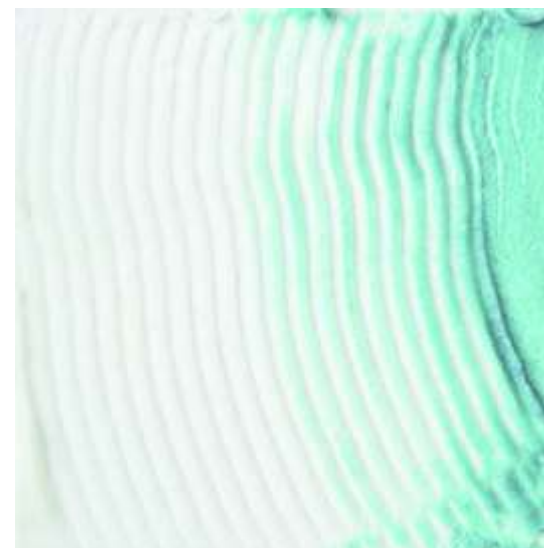


Acryl Crystal Flakes-Gel

Гель с кристаллами для создания эффекта мерцания №531, туба 60мл

ШК 4012380069061, арт. **50 531**

Гель для создания специальных живописных эффектов, основанных на кристаллическом блеске. Прозрачный полиэстровый глиттер придает поверхности блеск и великолепное мерцание, создает игру света. Идеален в смешении с полупрозрачными акриловыми красками Schmincke.



Acryl Black Flakes-Gel

Гель с черными хлопьями для создания эф.графита №532, туба 60мл

ШК 4012380069078, арт. **50 532**

Гель для спецэффектов и создания шероховатых кристаллических графитовых поверхностей. Блеск графитовой поверхности может быть в дальнейшем увеличен путем полировки гладкой тканью. Гель с черными хлопьями в сочетании с акриловыми красками Schmincke создает эффект темного металла. Содержит натуральный графит.

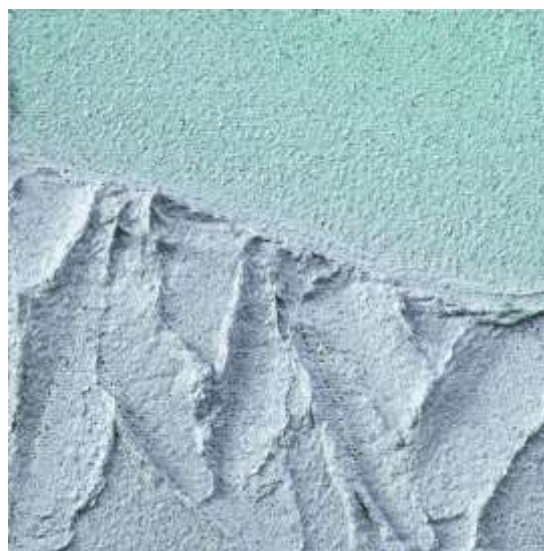


Acryl Mineral Flakes-Gel

Гель акриловый "графит" №533, банка 250мл

ШК 4012380069399, арт. **50 533**

Гель для создания спецэффектов и придания поверхности вид графитовой или аналогичной. Гель в сочетании с акриловыми красками Schmincke дает особенно яркие и необычные эффекты металика, например имитацию камня и другие.



Acryl Space-Gel

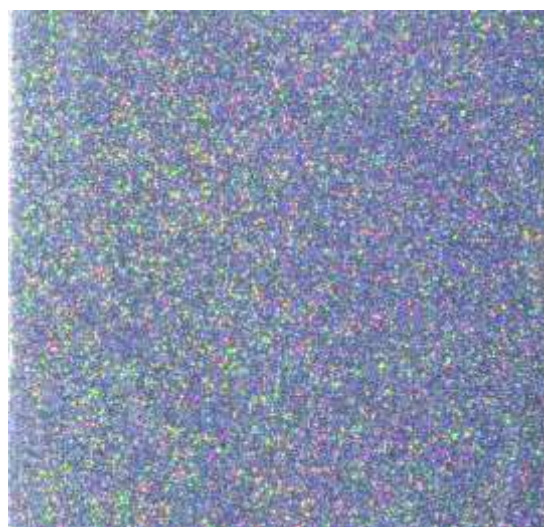
Гель перламутровый с голографической фольгой №534, туба 60мл

ШК 4012380069092, арт. 50 534

банка 250мл

ШК 4012380069405, арт. 50 534

Гель для создания спецэффектов, в частности эффекта голографической и мерцающей поверхности. Плотные слои при высыхании образуют яркую, сверкающую пленку. Идеален для поверхностей с темным фоном. Эффект зависит от толщины слоя, угла падения света и цвета акрила, на который наносится гель. Содержит голографическую фольгу.



Acryl Golden Flakes-Gel

Гель с золотыми хлопьями для создания эф.мерцания №535, туба 60мл

ШК 4012380069108, арт. 50 535

Гель для создания спецэффектов, в частности золотой мерцающей поверхности. Можно добиться интересных эффектов, если использовать вместе с акриловым гелем с черными хлопьями №532. Возможны градации цвета от желтовато-золотого до бронзового.



Acryl Pasto

Паста, увеличивающая вязкость №540, туба 60мл

ШК 4012380069115, арт. 50 540

Белая акриловая паста, увеличивающая плотность при смешивании с краской; идеально подходит для создания рельефных структур. Когда акриловые краски смешиваются с пастой, цвет изменяется совсем незначительно; если добавить большое количество, то слегка высветляется (по сравнению со значительным высветлением, который достигается при добавлении белой краски).

Все пасты Schmincke очень прочные и долговечные. Даже при нанесении большого слоя со временем не трескаются, не отваливаются, не крошатся, не образуют поры.



Acryl Modellier-Paste, fein

Паста акриловая моделирующая легкая №541, банка 250мл

ШК 4012380069436, арт. 50 541

Белая акриловая паста очень плотной консистенции, содержащая твердые частицы, для создания различных рельефов и моделирования. Позволяет создавать значительный объем с ровной гладкой поверхностью. Больше подходит для твердых поверхностей, например, дерева. После высыхания поверхность может быть обработана очень тонкой наждачной бумагой или ножом.



Acryl Modellier-Paste, grob

Паста акриловая моделирующая абразивная №542, банка 250мл

ШК 4012380069443, арт. 50 542

Белая акриловая паста плотной консистенции, содержащая твердые частицы. При высыхании образует твердую зернистую, шероховатую поверхность. Больше подходит для создания структурных рельефов и моделирования на твердых поверхностях, например дереве. Поверхность, созданная этой пастой, идеально подходит для применения техники «сухой кисти».



Acryl Leichtstruktur-Paste

Паста акриловая структурная №543, банка 250мл

ШК 4012380069450, арт. 50 543

Белая очень легкая акриловая паста плотной консистенции для создания структурных рельефов на мягких поверхностях, например, ткани. Благодаря ее легкому весу, паста идеальна для создания значительных объемов до 5см. Поверхность при высыхании остается ровной и гладкой, а главное очень прочной и долговечной. Самое быстрое высыхание по сравнению с другими пастами. Великолепно подходит для создания объемных коллажей и разнообразных дизайнерских решений.



Acryl Modellierpaste, universal

Паста акриловая моделирующая, универсальная, №544

Арт. 50 544

Акриловая паста со светло-серым оттенком плотной консистенции для создания различных рельефов и моделирования. Больше подходит для твердых поверхностей, например, дерева. После высыхания поверхность может быть обработана очень тонкой наждачной бумагой или ножом.